

MAPA DE EXTENSÃO POTENCIAL DE INUNDAÇÃO

Mapa de localização Escala: 1:250000

0 5 10 km

Paranaguara

Santa Vitória 22

Gurinhata

Legenda

- Localização
- lim_municipio
- Limite Estadual

DOCUMENTOS DE REFERÊNCIA

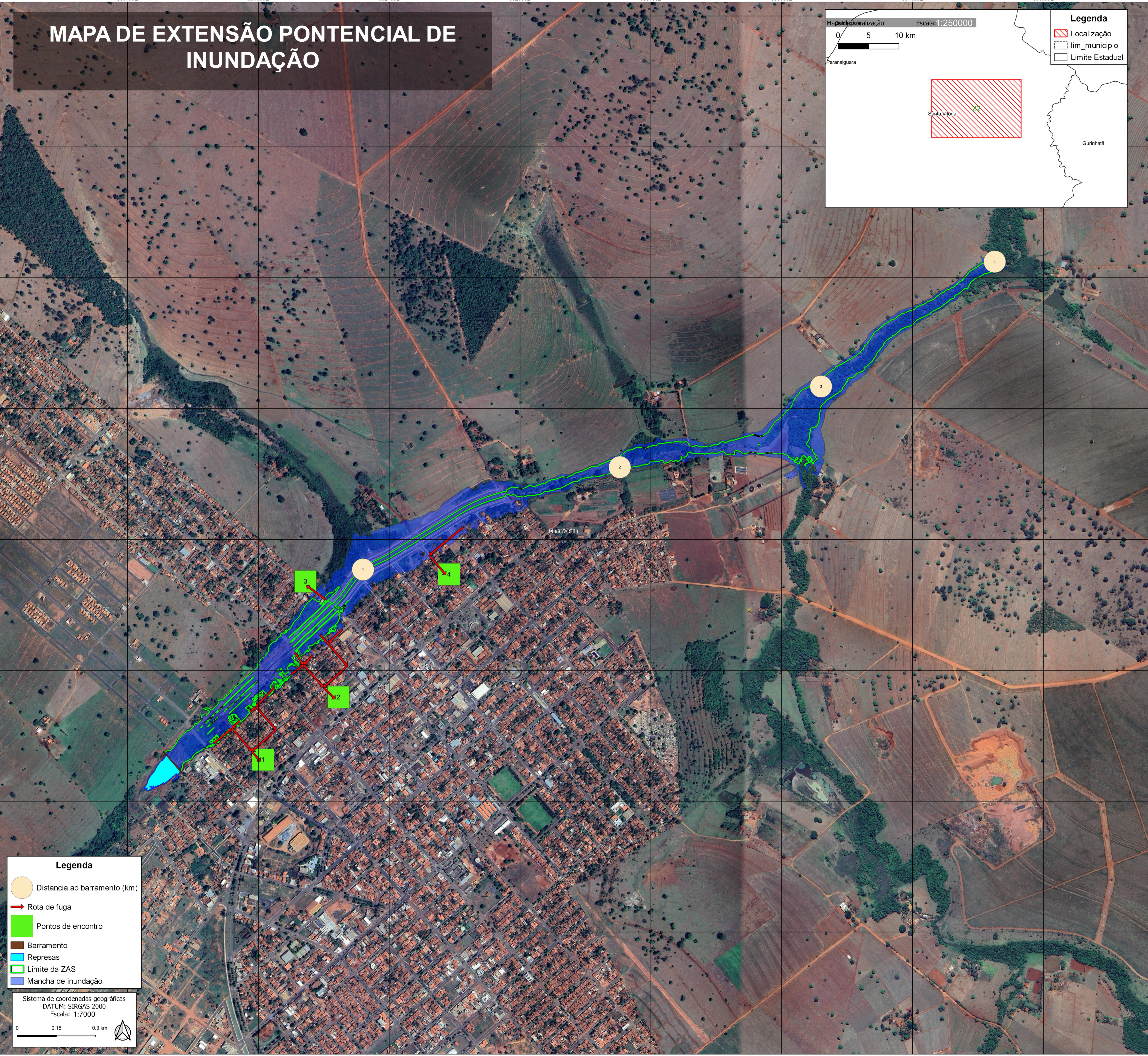
- Termo de referência para a entrega de estudos de ruptura hipotética de barragens. Fundação Estadual do Meio Ambiente (FEAM), Estado de Minas Gerais.
 - ATAGOM GEOTECNOLOGIA E AMBIENTE LTDA. Estudo de Inundação por Rompimento de Barragem (Dam Break), Santa Vitória - MG: 2024.

NOTAS GERAIS

- 1 - A mancha de inundação pode ser definida como a estimativa da área que seria coberta pela onda resultante da ruptura da barragem. Sua precisão é dependente da qualidade das informações do terreno, da sofisticação do modelo hidrodinâmico e da disponibilidade dos dados de entrada. Essa informação deve ser utilizada apenas como uma referência e pode variar com as condições existentes na barragem e no vale a jusante durante o evento de ruptura.
- 2 - Extensão da mancha com potencial de dano: 4,00 Km.
- 3 - Este mapa de inundação é base para elaboração de mapas de evacuação, que devem considerar, inclusive, o cadastro de habitações/benfeitorias, acessos, pontos de encontro e demais infraestruturas existentes ao longo da área a jusante.
- 4 - Na composição deste mapa foi utilizado o software QGIS 3.10.
- 5 - Este cenário simula a ruptura isolada do barramento em um dia chuvoso, sendo propagada para jusante uma parcela do material sólido armazenado acrescido do volume de água presente no reservatório até completo esvaziamento do reservatório.
- 6 - Projeção UTM zone 22S, Datum SIRGAS 2000.
- 7 - Imagem de satélite ESRI, 2016. Vias e Acessos IDE-SP (DataGeo), 2013.
- 8 - Escala numérica para formato de impressão ISO A1.

7916100N
7916200N
7916300N
7916400N
7916500N
7916600N
7916700N
7916800N
7916900N

591100E 591600E 592100E 592600E 593100E 593600E 594100E 594600E



Legenda

- Distância ao barramento (km)
- Rota de fuga
- Pontos de encontro
- Barramento
- Represas
- Limite da ZAS
- Mancha de inundação

Sistema de coordenadas geográficas
DATUM: SIRGAS 2000
Escala: 1:7000

0 0.15 0.3 km

0	EMISSÃO INICIAL	18/10/24	Gabriel M.	Roberto P.	Isadora	
REV.	DESCRIÇÃO	DATA	EXEC.	VERIF.	APROV.	
AS INFORMAÇÕES DESTA DOCUMENTO SÃO PROPRIEDADE DA PREFEITURA DE SANTA VITÓRIA, SENDO PROIBIDA A UTILIZAÇÃO FORA DA SUA FINALIDADE.						
R.P. de Souza Engenharia			RESP. TÉCNICO			
Nº do Contrato: 199/2024			Roberto Pimentel de Sousa Júnior CREA 21.615/D-DF			
CLIENTE:	Prefeitura Municipal de Santa Vitória					
PROGRAMA:	PLANO DE SEGURANÇA DA BARRAGEM SANTA VITÓRIA					
ÁREA:	SEGURANÇA DE BARRAGENS					
TÍTULO:	PAE - PLANO DE AÇÃO DE EMERGENCIA MAPA DE EXTENSÃO POTENCIAL DE INUNDAÇÃO					
PROJ.:	BSG Eng.	EXEC.:	Gabriel M.	VERIF.:	Roberto P.	
APROV.:	Isadora					
Escala:	1:7000				Folha:	01 de 01
Data:	18/10/2024					
Nº:	MAPA-001-2024					